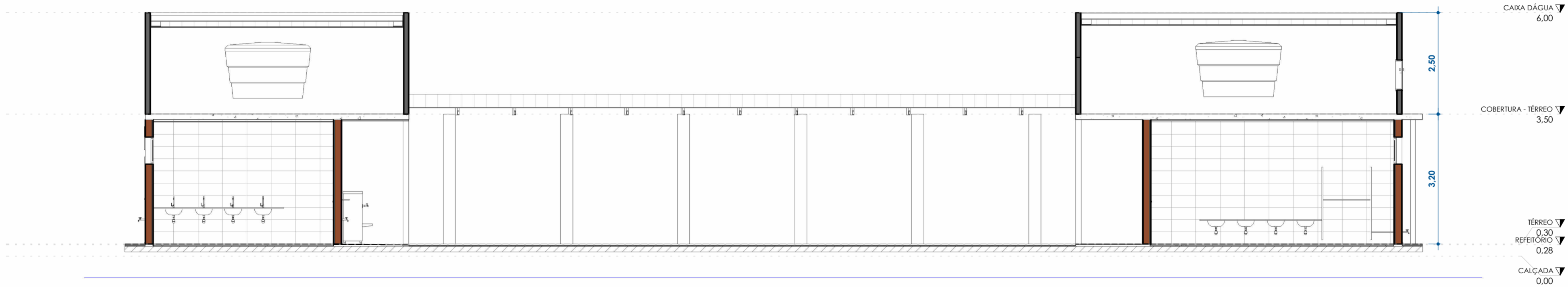
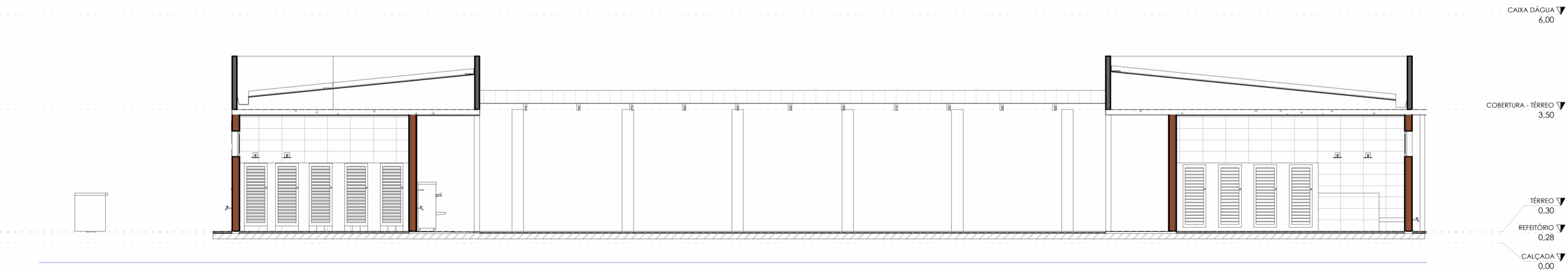


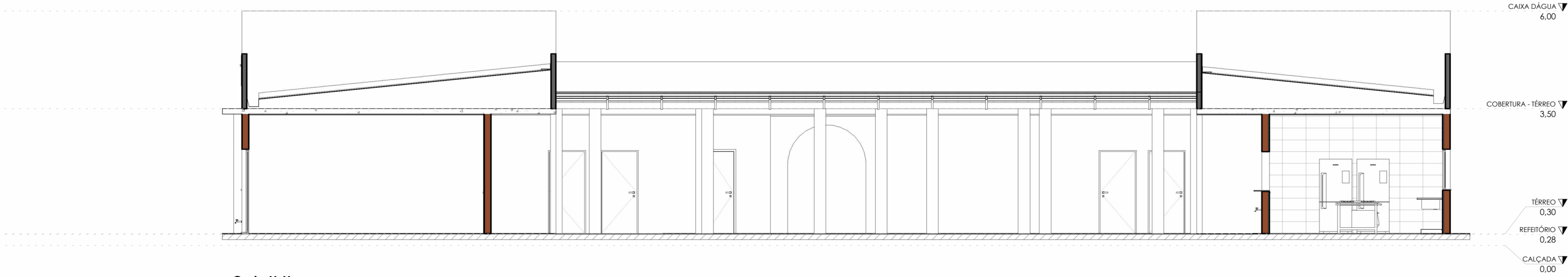
Corte E-E
ESC:1 : 75



Corte F-F
ESC:1 : 75



Corte G-G
ESC:1 : 75



Corte H-H
ESC:1 : 75

CONTRATADA:		CONTRATANTE:	
<div><div>CONTINENTAL ASSESSORIA</div></div> <div>CNPJ Nº: 28.103.470/0001-08 AVENIDA MESTRA FININHA, Nº 726 - 1º ANDAR, CIDADE SANTA MARIA MONTES CLAROS/MG - CEP: 39401-074</div>		<div><div>PREFEITURA DE JURAMENTO <i>Novo tempo, novas ideias</i> ADM. 2023 a 2026</div></div> <div>CNPJ Nº: 18.017.368/0001-28 RUA ANTONIO MAIA SOBRINHO, Nº 43 - CENTRO JURAMENTO/MG - CEP: 39590-000</div>	
RESPONSÁVEL TÉCNICO:		RESPONSÁVEL LEGAL:	
<div>GERALDO DIAS PEREIRA JÚNIOR CREA/CAU: 248.562/D</div>		<div>PREFEITO(A) MUNICIPAL DE JURAMENTO-MG</div>	
CONSTRUÇÃO DA CRECHE PROFESSORA ALFREDINA DIAS MOREIRA NO MUNICÍPIO DE JURAMENTO			
DESCRIÇÃO: CORTES EE, FF, GG e HH			
ENDEREÇO DA OBRA: AVENIDA SÃO JOÃO, S/N, BAIRRO NENZINHA BORGES			
MUNICÍPIO: MUNICÍPIO DE JURAMENTO-MG		DATA INICIAL: 02 DE OUTUBRO DE 2025	
FASE DO PROJETO: INICIAL	ART/RRT:	DATA DA REV.:	
REFERÊNCIA DO PROJETO: JUR-0153	ESCALA: INDICADAS	Nº REVISÃO:	05/07